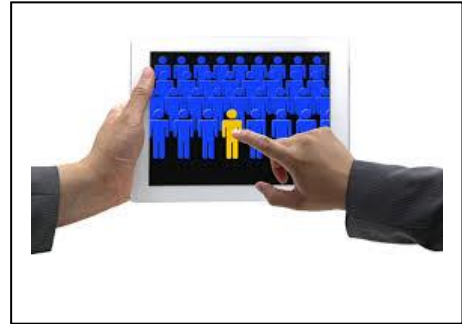


**Aprende a implementar el uso de las redes sociales en los procesos de selección y captación de talento profesional.**

**“El cambio se focaliza en las personas, no en la tecnología”**

Mediante el uso de las redes sociales las empresas consiguen reducir el coste y simplificar sus procesos de selección, y además, y más importante aún, tienen **acceso más directo e instantáneo a un mercado muy amplio de candidatos.**



RRHH 2.0 es la oportunidad de poner a las personas en el centro real de las organizaciones, de aprovechar su inteligencia individual y colectiva, de desarrollar su verdadero potencial y de hacerlas brillar a pleno rendimiento

#### **Dirigido a:**

Profesionales, responsables y técnicos de recursos humanos que necesiten reciclarse o especializarse en las nuevas metodologías de RRHH, que tengan entre sus funciones el reclutamiento y la selección de personas.

#### **Objetivos:**

- Conocer las redes sociales válidas para los procesos de reclutamiento y selección.
- Identificar qué aportan las redes sociales en los diferentes procesos de identificación, atracción, desarrollo y desvinculación de personas en las organizaciones.
- Conocer los errores más comunes al utilizar las redes sociales y cómo evitarlos.



#### **Duración, calendario y lugar:**

Duración: **16 horas**

Barcelona, 17, 22, 24, 29 y 31 de enero de 2018, de 17:00 a 21:00h



**Tempo Consultoría Integral**

**Av. Diagonal, 442, 3º 2ª, 08037 Barcelona, Casa Comalat, Tel 93.611.63.60**



**Programa:**

1. Introducción
  - 1.1. Antecedentes
  - 1.2. Diversidad generacional
  - 1.3. La generación digital y el mundo 2.0
  - 1.4. El Mundo 2.0, aliado o enemigo de RRHH
  - 1.5. Qué cambia con el mundo 2.0
  - 1.6. Qué no cambia con el mundo 2.0
2. Redes sociales
  - 2.1. Generalistas
  - 2.2. Profesionales
  - 2.3. Verticales.
  - 2.4. Otras.
  - 2.5. Perfiles de usuarios
  - 2.6. Cómo y dónde encontrar perfiles profesionales.
3. Perfil profesional en las redes
4. Pasos para atraer y seleccionar talento en las redes sociales
  - 4.1. Planificación de la oferta y demanda
  - 4.2. Nuevas profesiones.
  - 4.3. La visión del candidato.
  - 4.4. Elaboración del Plan de selección 2.0
  - 4.5. Fases del proceso.
  - 4.6. Análisis de casos.
5. Reputación corporativa
6. Redes sociales y comunicación interna.
7. Implicación de las herramientas 2.0 en la gestión del conocimiento.
8. Implantación y liderazgo de proyectos 2.0 desde el departamento de recursos humanos.



**Importe: 350,00€**

**Formación bonificable**

¡Bonifícate este curso! **Tempo** puede realizar las gestiones ante la Fundación Estatal. ¡Bonifícate este curso!

**Importe bonificable: 208€**

